

# Свёрла перовые сборные

Хвостовик- конус

Морзе тип ВЕ по

ГОСТ 2557-2006

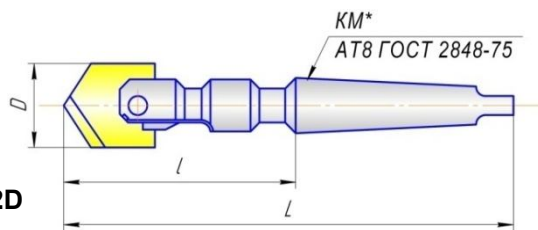
Предназначены

для сверления отверстий

Р6М5/HSS

Глубина сверления 1,5...2D

ТУ2-035-741-81



Обозначение	D	L	l	Конус Морзе	Обозначение	D	L	l	Конус Морзе
2304-4001-50	25,0	190	91	3	2304-4001-75	45,0	260	136	4
-51	25,5				-76	46,0			
-52	26,0				-77	47,0			
-53	26,5				-78	48,0			
-54	27,0				-79	49,0			
-55	27,5				-80	50,0			
-56	28,0				-81	51,0			
-57	28,5				-82	52,0			
-58	29,0				-83	53,0			
-59	29,5				-84	54,0			
-60	30,0				-85	55,0			
-61	31,0				-86	56,0			
-62	32,0				230	106			
-63	33,0	-88	58,0						
-64	34,0	-89	60,0						
-65	35,0	-90	61,0						
-66	36,0	-91	62,0						
-67	37,0	-92	63,0						
-68	38,0	-93	65,0						
-69	39,0	-94	68,0						
-70	40,0	-95	70,0						
-71	41,0	-96	72,0						
-72	42,0	-97	75,0						
-73	43,0	-98	78,0						
-74	44,0	260	136	-99			80,0	350	194

\* Размеры хвостовиков см. стр.2

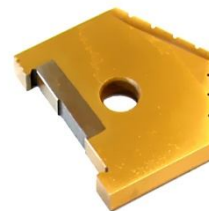
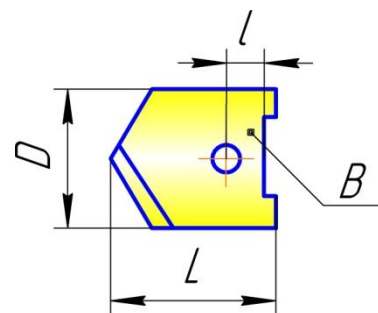
По спецзаказу возможно изготовление корпусов сверл с элементами конструкции для подвода СОЖ.

## Пластины для свёрл перовых сборных

Чертеж 2000-4001 ГОСТ 25526-82

Материал Р6М5

Обозначение	D	L	l	B	Обозначение	D	L	l	B	Обозначение	D	L	l	B	
2000-1201	25,0	35,0	3,0	6	2000-1227	44,0	50,0	4,0	8	2000-1254	75,0	68,5	11	11	
-1202	25,5				-1228	45,0				-1255	78,0				
-1203	26,0				-1229	46,0				-1256	80,0				
-1204	26,5				-1231	47,0				-1257	82,0				
-1205	27,0				-1232	48,0				-1258	85,0				
-1206	27,5				-1233	49,0				-1259	88,0				
-1207	28,0				-1234	50,0				-1261	90,0				
-1208	28,5				-1235	51,0				-1262	92,0				
-1209	29,0				-1236	52,0				-1263	95,0				
-1211	29,5				-1237	53,0				-1264	98,0				
-1212	30,0				-1238	54,0				-1265	100				
-1213	31,0				-1239	55,0				-1266	102				
-1214	32,0				40,5	3,5				7	-1241				56,0
-1215	33,0	-1242	57,0	-1268			108								
-1216	34,0	-1243	58,0	-1269			110								
-1217	35,0	-1244	59,0	-1271			112								
-1218	36,0	-1245	60,0	-1272			115								
-1219	37,0	-1246	61,0	-1273			118								
-1221	38,0	-1247	62,0	-1274			120								
-1222	39,0	-1248	63,0	-1275			122								
-1223	40,0	-1249	65,0	-1276			125								
-1224	41,0	-1251	68,0	-1277			128								
-1225	42,0	-1252	70,0	-1278			130								
-1226	43,0	50,0	4,0	8			68,5	11							



Комплектация пластин по отдельному заказу.