

Резцы токарные с пластинами из твердого сплава напайные

Предназначены для выполнения различных токарных работ. В качестве режущей части применена напайная твердосплавная пластина.

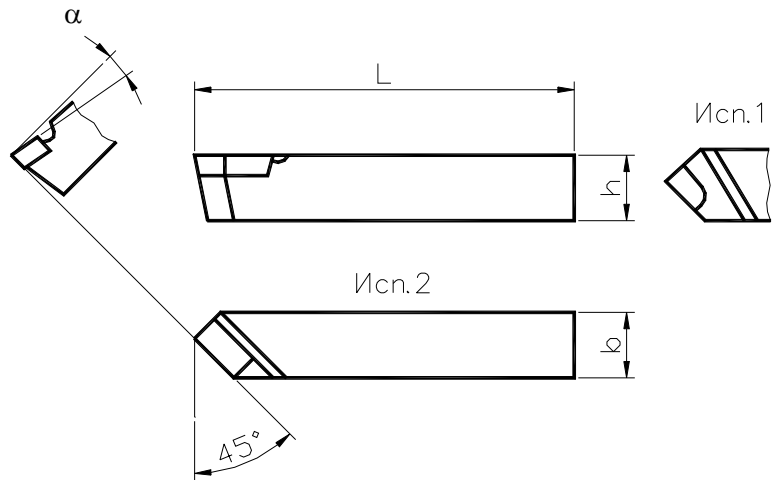
Марка твердого сплава Т5К10, ВК8.

Резцы токарные проходные прямые с пластинами из твердого сплава

Предназначены для обработки валов на проход, снятие фасок на токарных станках.

ГОСТ 18878-73

Чертеж 2100-4011



Обозначение по ГОСТ 18878-73				Исп.	Сечение резца h x b	L
Угол врезки =10°		Угол врезки =0°				
правый	левый	правый	левый			
2100-0027	2100-0028	2100-0069	2100-0070	1	16x12	100
-0403	-0404	-0463	-0464	2		
-0007	-0008	-0051	-0052	1	16x16	80
-0011	-0012	-0055	-0056			
-0405	-0406	-0465	-0466	2	20x12	120
-0029	-0030	-0071	-0072	1		
-0407	-0408	-0467	-0468	2	20x16	100
-0013	-0014	-0057	-0058	1		
-0017	-0018	-0059	-0060	2	25x16	140
-0409	-0410	-0469	-0470			
-0031	-0032	-0073	-0074	1	25x20	170
-0411	-0412	-0471	-0472	2		
-0019	-0020	-0061	-0062	1	32x20	170
-0413	-0414	-0473	-0474	2		
-0033	-0034	-0075	-0076	1	32x25	200
-0415	-0416	-0475	-0476	2		
-0021	-0022	-0063	-0064	1	40x25	200
-0417	-0418	-0477	-0478	2		
-0035	-0036	-0077	-0078	1	40x32	200
-0419	-0420	-0479	-0480	2		

Пластины по ГОСТ 25396-82, ГОСТ 25395-82

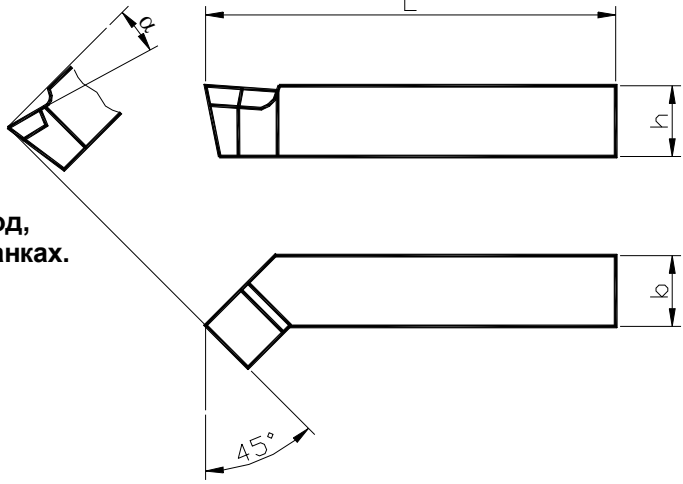
Марку твердого сплава указывать при заказе (Т5К10, ВК8).

По специальному заказу возможна поставка с другими марками твёрдого сплава.

Резцы токарные проходные отогнутые с пластинами из твердого сплава

Предназначены для обработки валов на проход, подрезки торца, снятия фасок на токарных станках.

Чертеж 2102-4033
Пластины по ГОСТ 25395-82

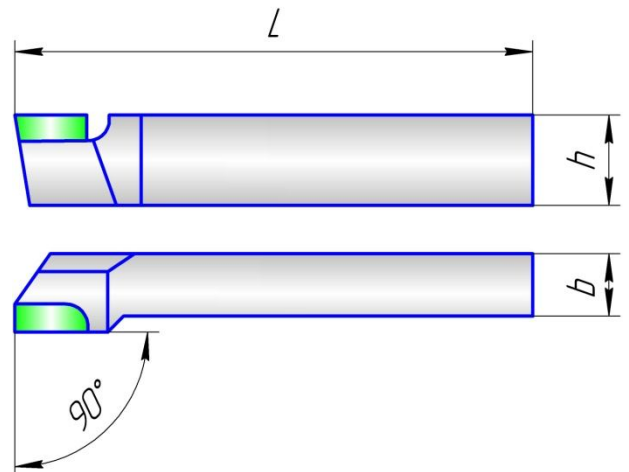


Обозначение по ГОСТ 18877-73				Сечение резца h x b	L
Угол врезки =10°		Угол врезки =0°			
правый	левый	правый	левый		
2102 -0005	2102 -0006	2102 -0055	2102 -0056	25x16	140
-0029 *	-0030 *	-0079 *	-0080 *	25x20	170
-1115 *	-1116 *	-1117 *	-1118 *	25x25	
-0009 *	-0010 *	-0059 *	-0060 *	32x20	
-0031 *	-0032 *	-0081 *	-0082 *	32x25	
-1119 *	-1121 *	-1122 *	-1123 *	32x32	
-0013 *	-0014 *	-0063 *	-0064 *	40x25	

Резцы токарные проходные упорные отогнутые с пластинами из твердого сплава

Предназначены для обработки валов на проход и в упор на токарных станках.

Чертеж 2103-4008
Пластины по ГОСТ 25426-82, ГОСТ 25396-82



Обозначение по ГОСТ 18879-73				Сечение резца h x b	L
Угол врезки =10°		Угол врезки =0°			
правый	левый	правый	левый		
2103 -0007	2103 -0008	2103 -0057	2103 -0058	25x16	140
-1111 *	-1112 *	-1131 *	-1132 *	25x25	
-0009 *	-0010 *	-0059 *	-0060 *	32x20	170

Марку твердого сплава указывать при заказе (Т5К10, ВК8).

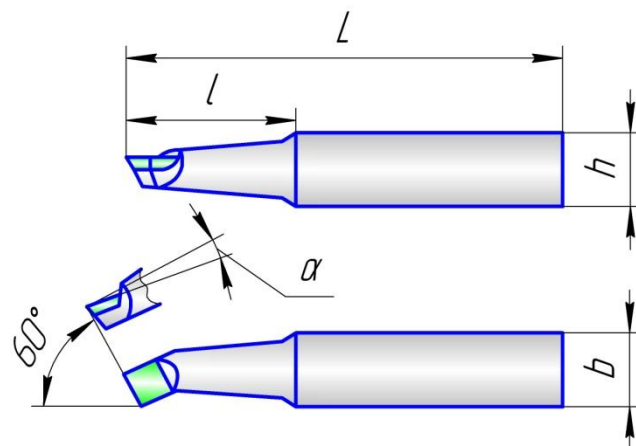
* Поставляется по спецзаказу

По специальному заказу возможна поставка с другими марками твёрдого сплава.

Резцы токарные расточные с пластинами из твердого сплава

Предназначены для
расточивания сквозных отверстий
на токарных станках.

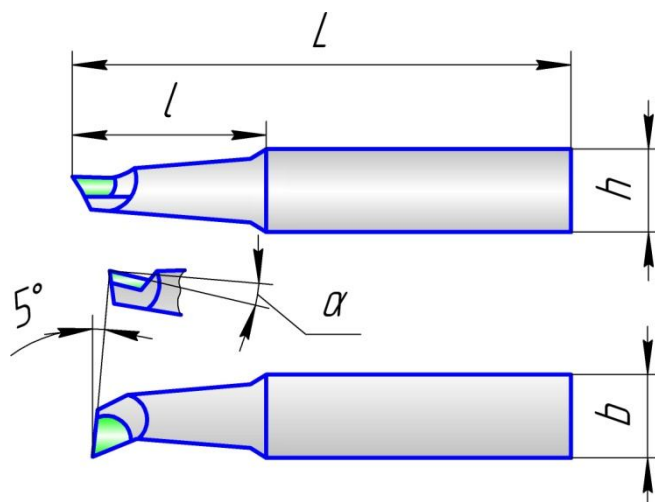
Чертеж 2140-4053
Пластины по ГОСТ 25395-82



Обозначение по ГОСТ 18882-73		Сечение резца h x b	L	l	D наим. расточ. отверстия
Угол врезки =10°	Угол врезки =0°				
2140-0001	2140-0021	16x16	120	25	14
-0002	-0022		140	40	
-0003	-0023		170	35	18
-0004	-0024	20x20	140	60	
-0005	-0025		170	40	
-0006	-0026		170	70	27
-0007	-0027	25x25	200	50	
-0008	-0028		200	80	
-0009	-0029		240	70	34
-0010	-0030	240	100		

Предназначены для
расточивания глухих отверстий
на токарных станках.

Чертеж 2141-4017
Пластины по ГОСТ 25397-82

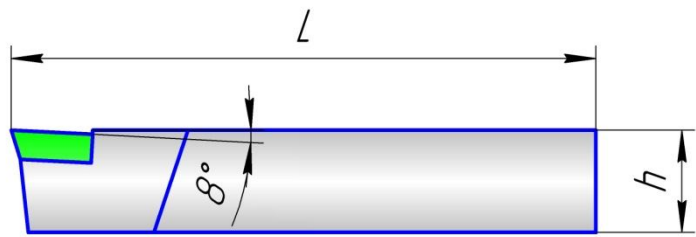


Обозначение по ГОСТ 18883-73		Сечение резца h x b	L	l	D наим. расточ. отверстия
Угол врезки =10°	Угол врезки =0°				
2141-0002	2141-0022	16x16	120	25	14
-0003	-0023		140	40	
-0004	-0024		170	35	18
-0005	-0025	20x20	140	60	
-0006	-0026		170	40	
-0007	-0027		170	70	27
-0008	-0028	25x25	200	50	
-0009	-0029		200	80	
-0010	-0030		240	70	34
-0011	-0031	240	100		

Марку твердого сплава указывать при заказе (Т5К10, ВК8).

По специальному заказу возможна поставка с другими марками твёрдого сплава.

Резцы токарные отрезные с пластинами из твердого сплава

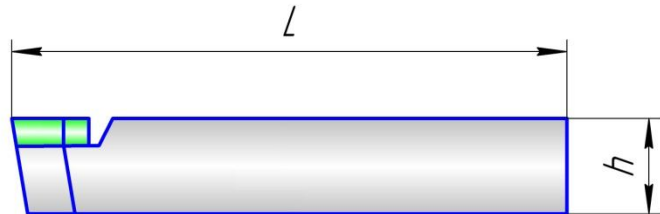


Чертеж 2130-4008



Обозначение по ГОСТ 18884-73	Сечение резца h x b	L	a	Пластина ГОСТ 17163-82
2130-0001	16x10	100	3	13492
-0005	20x12	120	4	13532
-0009	25x16	140	5	13572
-0013	32x20	170	6	13592
-0017	40x25	200	8	13612

Резцы токарные резьбовые с пластинами из твердого сплава для наружной метрической резьбы



Чертеж 2660-4001

Обозначение по ГОСТ 18885-73	Сечение резца h x b	L	Шаг резьбы S	Пластина ГОСТ 25398-82
2660-0001	16x10	100	0,5...2,5	11130
-0003	20x12	120	0,8...3,0	11190
-0005	25x16	140	1,25...5	11210
-0007	32x20	170	2...6	11230

Марку твердого сплава указывать при заказе (Т5К10, ВК8).

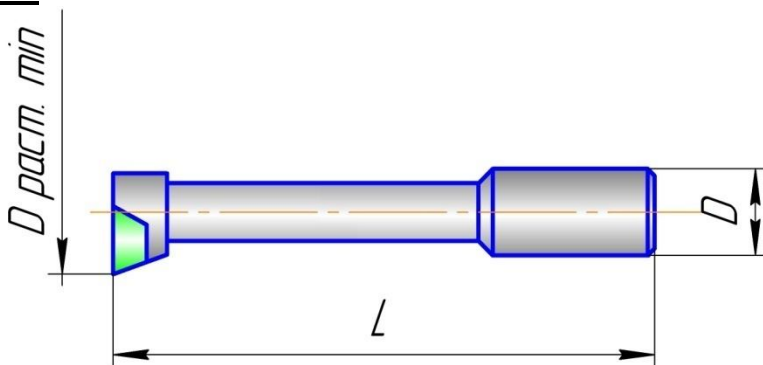
По специальному заказу возможна поставка с другими марками твёрдого сплава

ВНИМАНИЕ: По заявкам заказчиков изготавливаем резцы расточные державочные с пластинами из твердого сплава ВК8 и Т5К10 ГОСТ 9795-84 (тип 1;2;3;4;5). Минимальная партия заказа 100 шт.

Резцы расточные для КРС с пластинами из твердого сплава

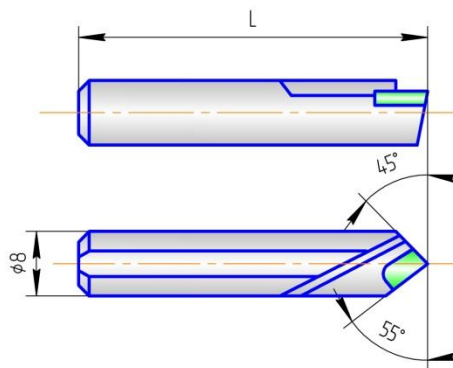
ТУ2-035-898-82

Пластины по ГОСТ 25396-82,
ГОСТ 25426-82



Обозначение	d расточки min	D	L	Обозначение	d расточки min	D	L
2140-4008	8	12	55	-14	25	20	90
-01			70	-15			115
-02	12		55	-16			140
-03			70	-17			165
-04	18	90	-18	90			
-05		115	-19	115			
-06		140	-20	140			
-07		20	90	-21	165		
-08			115	-22	200		
-09		140	-23	200			
-10	25	90	-24	165			
-11		115	-25	200			
-12		140	-26	18			
-13		115	-27	115			
				-28	10	12	70

Резцы расточные с пластинами из твердого сплава ТУ2-035-898-82



Чертеж 2142-4020

Резцы применяются в качестве режущей части блоков расточных с микрометрической регулировкой.
Пластина по ГОСТ 25396-82

Обозначение	L
2142-4020	25
-01	32

Марку твердого сплава указывать при заказе (Т5К10, ВК8).

По специальному заказу возможна поставка с другими марками твердого сплава.